

Utilizando Elastic Stack para monitoramento sintético

João Neto



whoami

Experiências

Tech Lead e Consultor Sênior na V8 Tech

Pós Graduado em Redes de Computadores e Segurança de Sistemas

Tecnólogo em Segurança da Informação

Certificações

Full Stack Elastic Certified

Certificado ISO 27002 Foundation

Certificado ITIL V3

Reconhecimentos

Professional Of The Year 2023 (Runner Up)

Organizador da Comunidade Elastic de Goiânia

Elastic Gold Contributor 2022/2021

Elastic Silver Contributor 2020

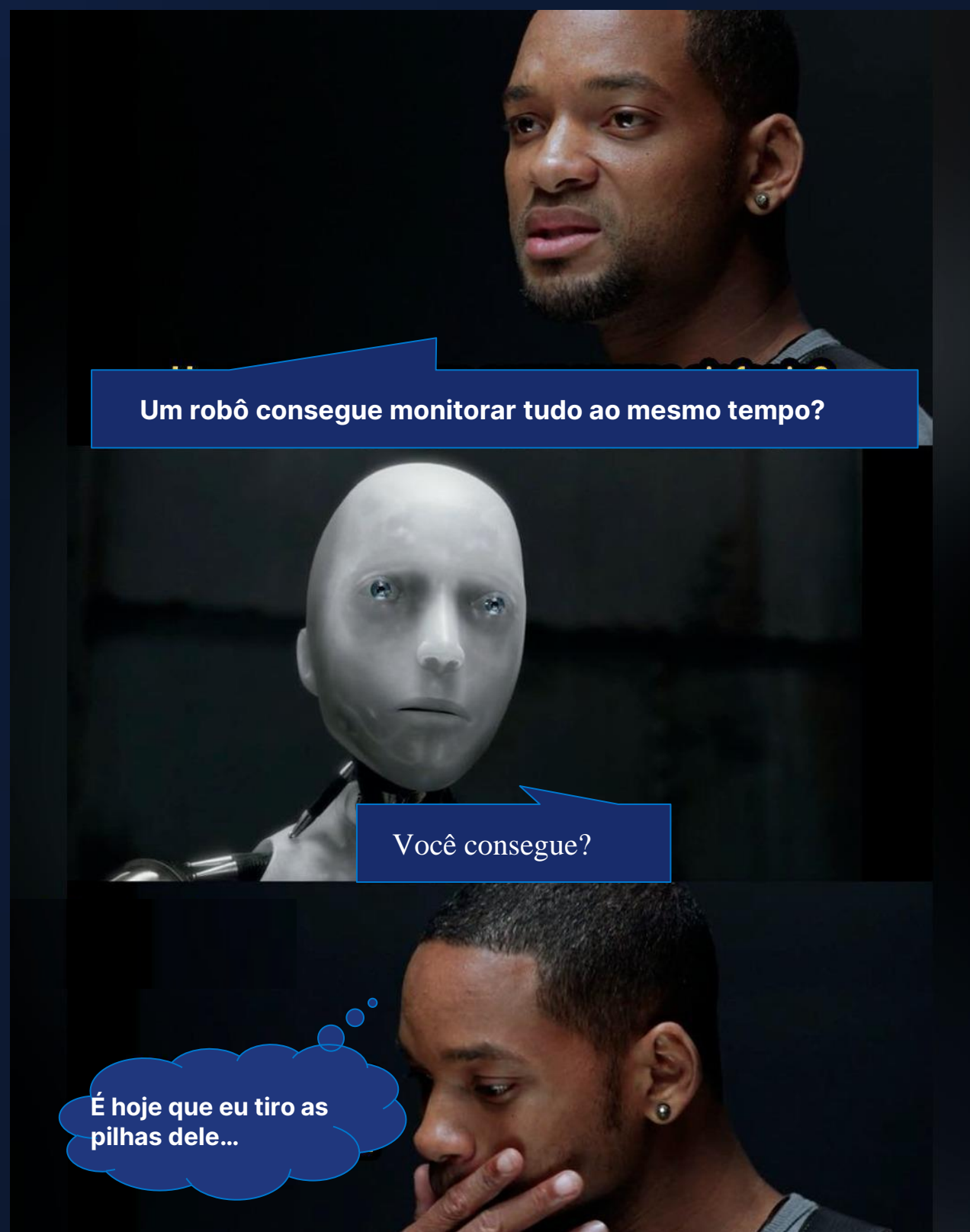


SUMÁRIO

- Conhecendo a “dor”
- Um pouco de teoria (Monitoramento sintético)
- Como a Elastic pode te ajudar?
- Teste a experiência do usuário
- Superando limites (Cloud)
- Colocando o robô para trabalhar!



Conhecendo a “dor”



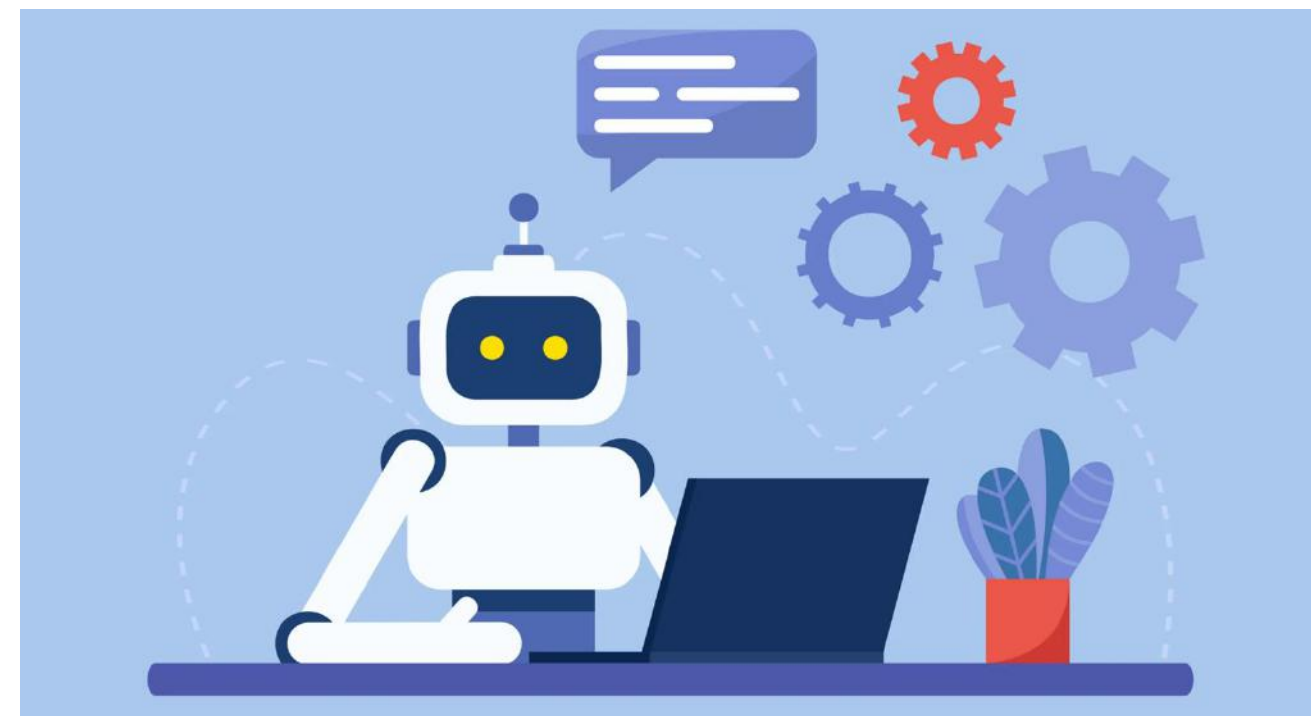


Um pouco de teoria (Monitoramento sintético)



“O monitoramento sintético é a técnica de usar transações com script para simular o comportamento do usuário em um site, ele pode ajudar a detectar problemas de desempenho antes que eles afetem os usuários finais.”

Fonte: <https://www.site24x7.com/pt/synthetic-monitoring.htm>

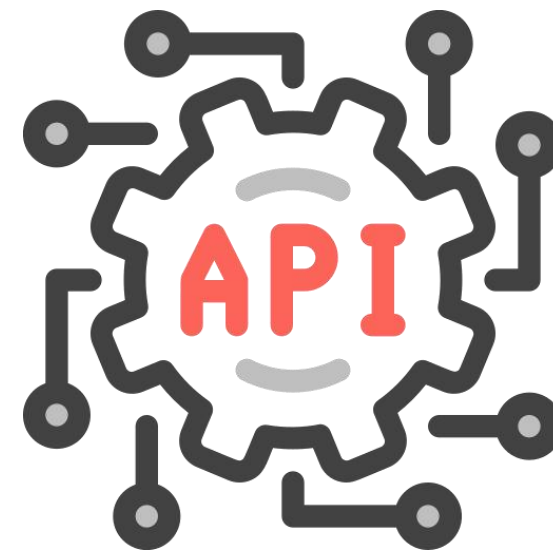




Um pouco de
teoria
(Monitoramento
sintético)



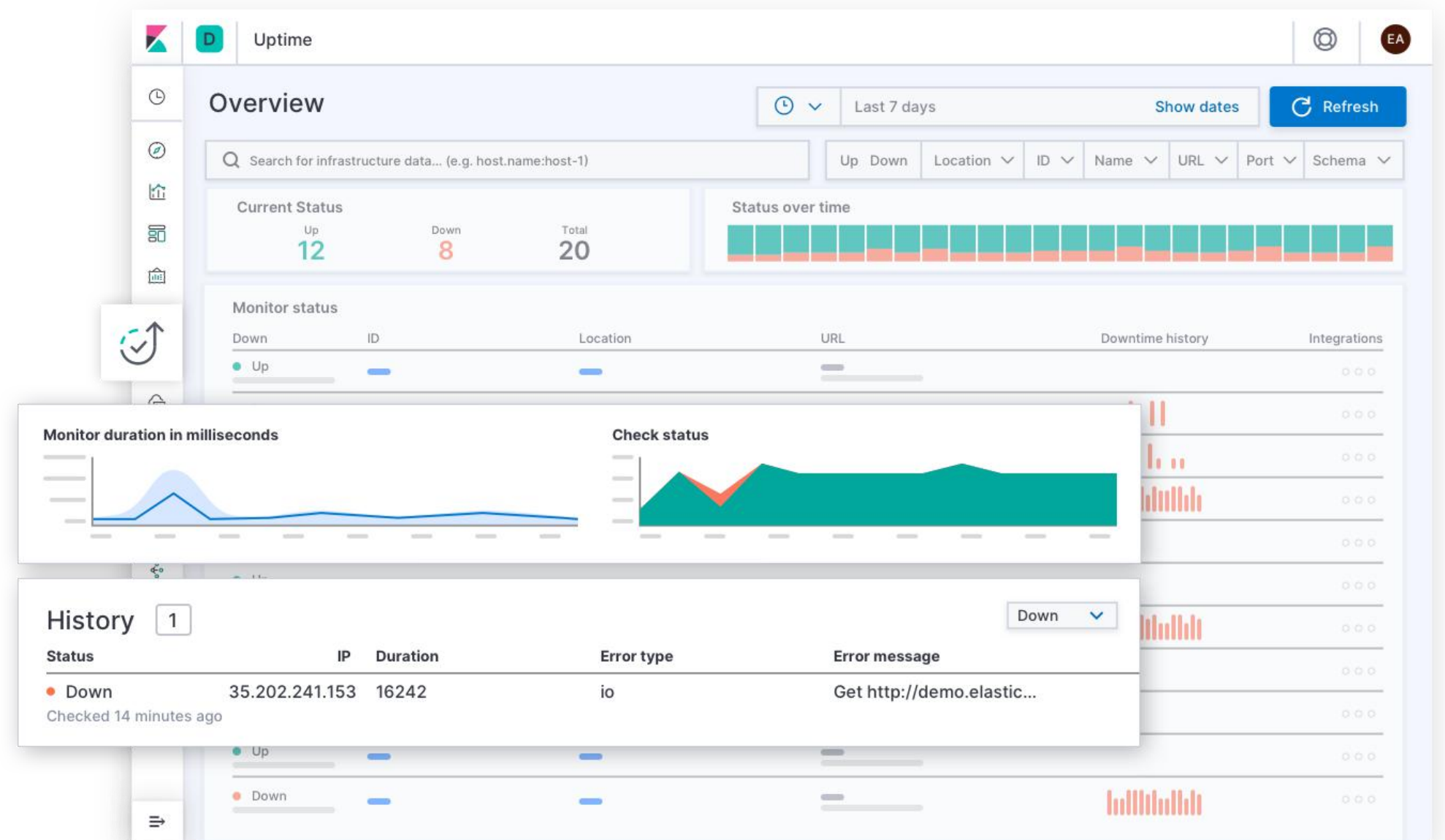
Onde usar?





A Elastic possui diversos recursos para monitoramento de aplicações, seja utilizando recursos do Heartbeat, Monitoramento de jornada do usuário, uso de APM e outros recursos.

Como a Elastic pode te ajudar?





Com o recurso de monitoramento da jornada do usuário é possível simular o passo a passo de uma aplicação podendo observar possíveis indicadores de não conformidade antes mesmo que seus usuários percebam.

Teste a experiência do usuário

(indo muito além do Get e do Ping)



The screenshot displays the Elastic Observability interface for a 'Full end user journey' simulation. The journey is titled 'Full end user journey' and shows a status of '4 Steps - all succeeded'. The steps are:

- 1. Succeeded**: Step name 'go to shop'. Includes a screenshot of the 'Hipster Shop' website with the heading 'One-stop for Hipster Fashion & Style Online'. Below the heading are three product cards: 'Vintage Typewriter' (67.99), 'Vintage Camera Lens' (12.49), and 'Home Barista Kit' (124.00). The timestamp is 'Feb 3, 2021 5:44:24 AM'.
- 2. Succeeded**: Step name 'select random item'.
- 3. Succeeded**: Step name 'add item to cart'.

The interface also shows a sidebar with navigation options like Overview, Logs, Stream, Anomalies, Categories, Metrics, Inventory, Metrics Explorer, APM, Services, Traces, Dependencies, Service Map, Uptime, Monitors, TLS Certificates, User Experience, and Dashboard. The top navigation bar includes 'Observability', 'Uptime', 'Full end user journey', and 'Feb 3, 2021 5:44:20 AM'.



Teste a experiência do usuário

(indo muito além do Get e do Ping)



A simulação de acesso é feita através da criação de scripts em Javascript que permitem determinar as ações da aplicação.

Como exemplo inicial temos algo semelhante ao código abaixo:

```
step("Homepage Elastic", async () => {  
    await page.goto('https://www.elastic.co/pt/');  
});
```



Como resultado dessa coleta além dos screenshots dos passos e do status de **Sucesso** ou **Falha** temos também uma visão de Waterfall do carregamento da página. Com essa visualização podemos ver qual etapa pode estar influenciando negativamente no desempenho da aplicação.

Teste a experiência do usuário (WATERFALL)





Superando limites (Cloud)



😊 (Gisbrino): - Jão, preciso monitorar uma API!

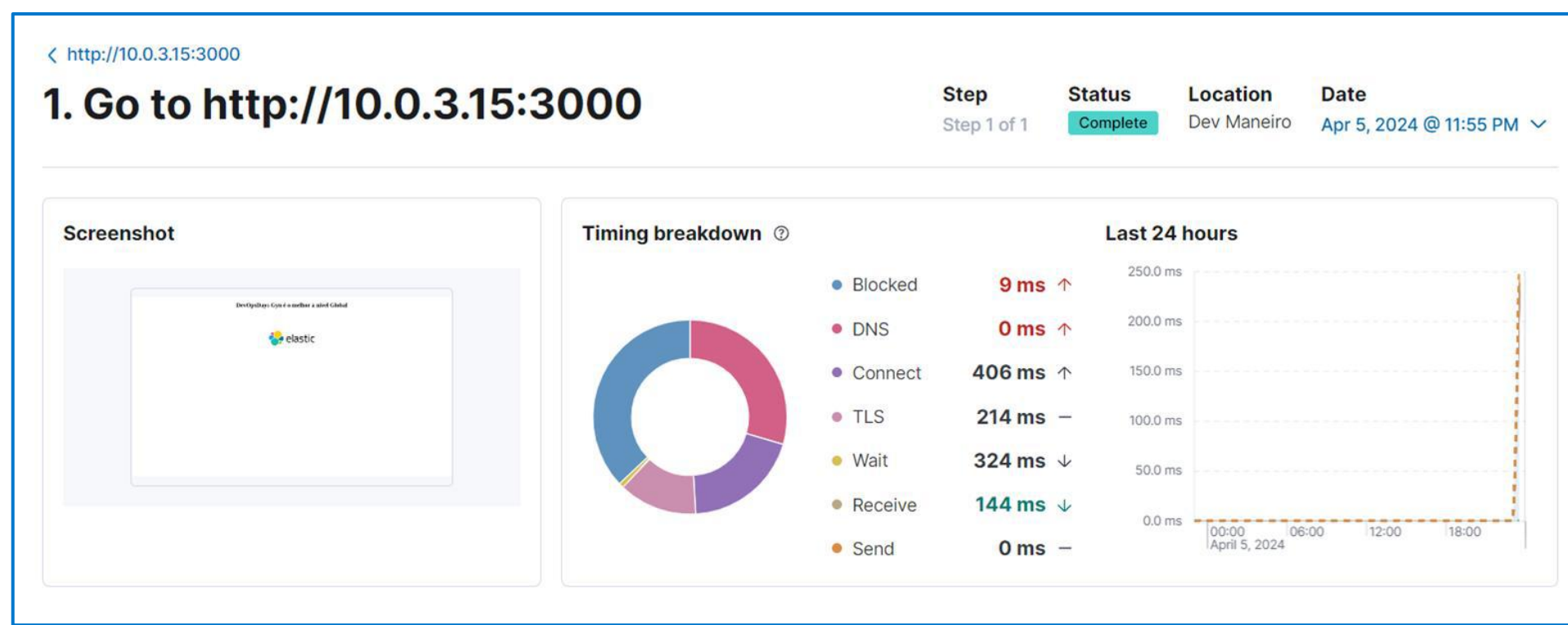
🤓 (Jão): - Na hora meu considerado! Me manda o link ae.

😊 (Gisbrino): - Tá na mão: [http://localhost:3000!](http://localhost:3000)

😭💭 (Jão): - É hoje que eu perco meu réu primário! Opá, pera ae... Private Location me ajuda nisso!

🤗 (Jão): - Meu amigão... Vou te passar um agent para monitorarmos isso na sua máquina!

🤩 (Gisbrino):



Colocando o robô para trabalhar!





Obrigado



Connect with me

